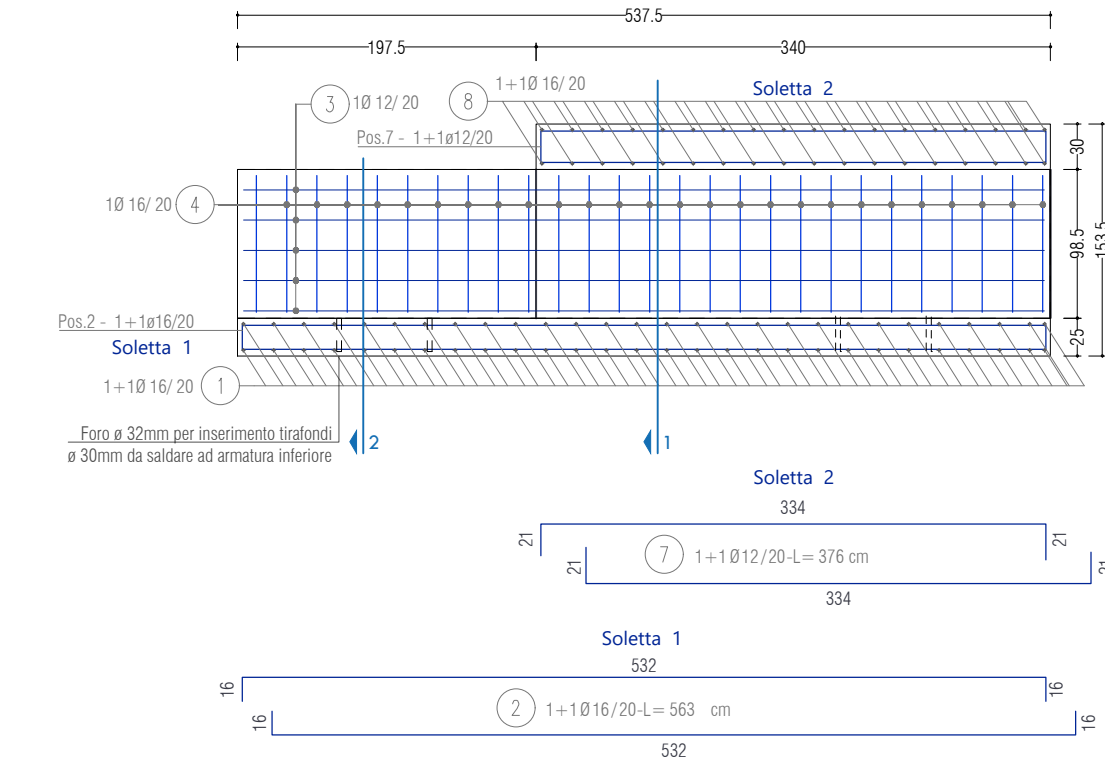
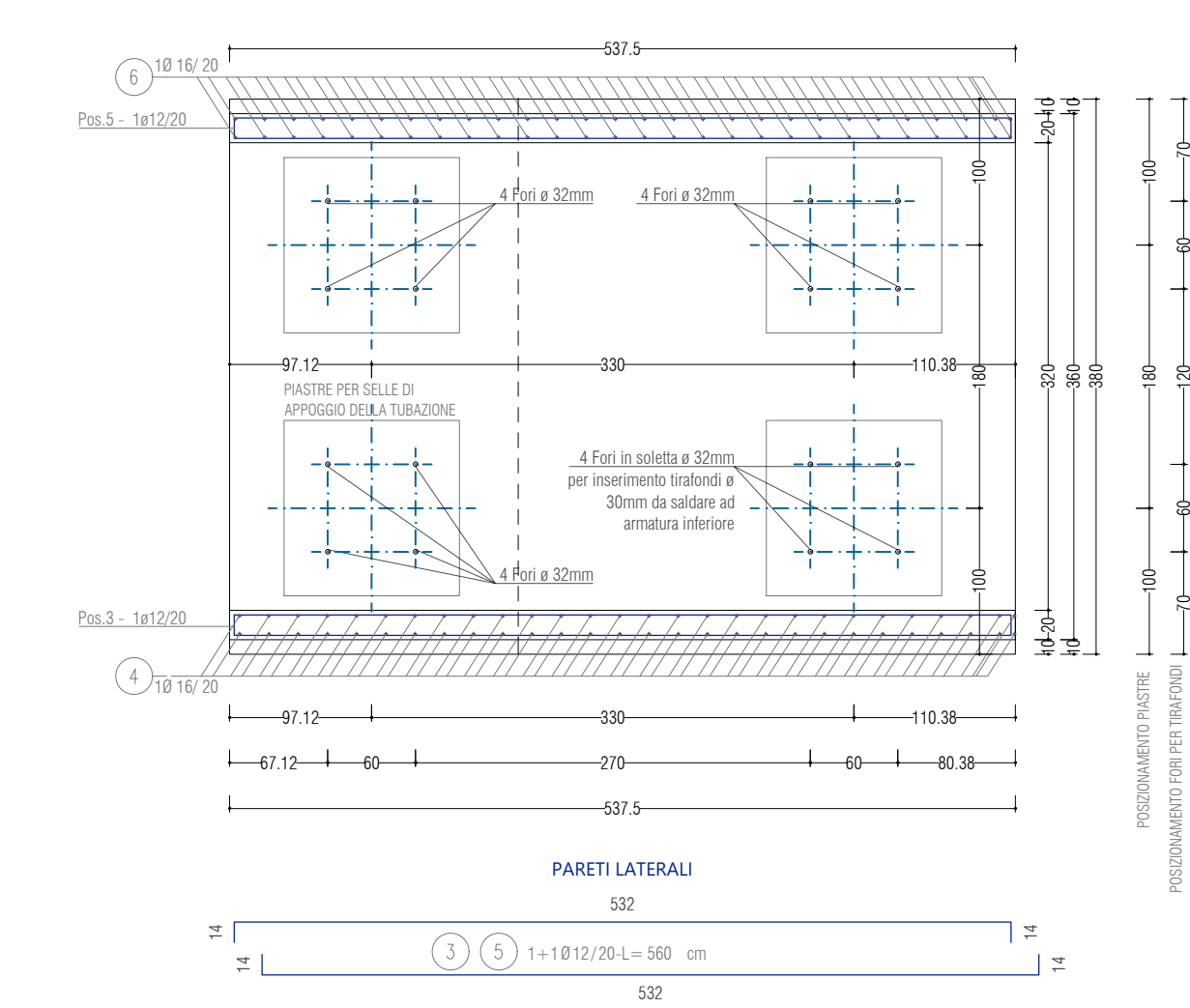


ATTRAVERSAMENTO DELLE TUBAZIONI DI MANDATA - ARMATURE

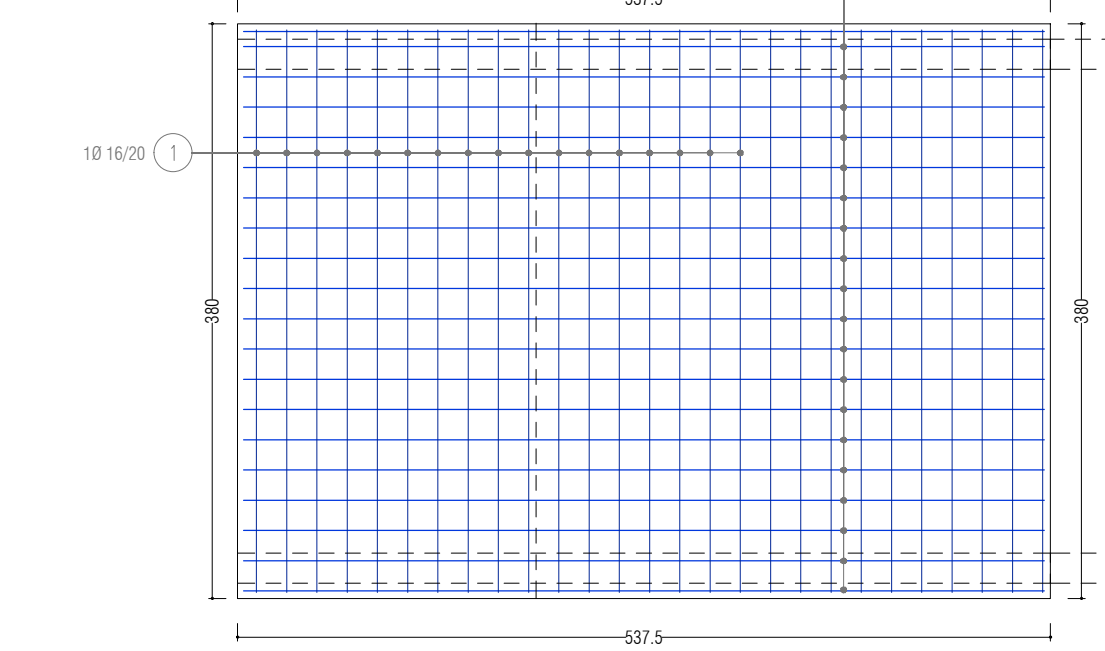
SEZIONE 3



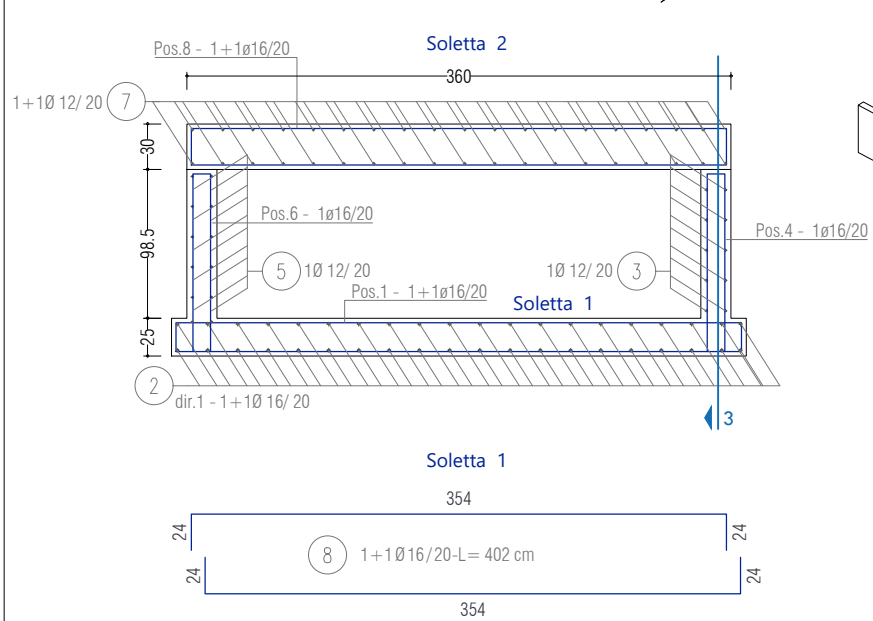
PIANTA



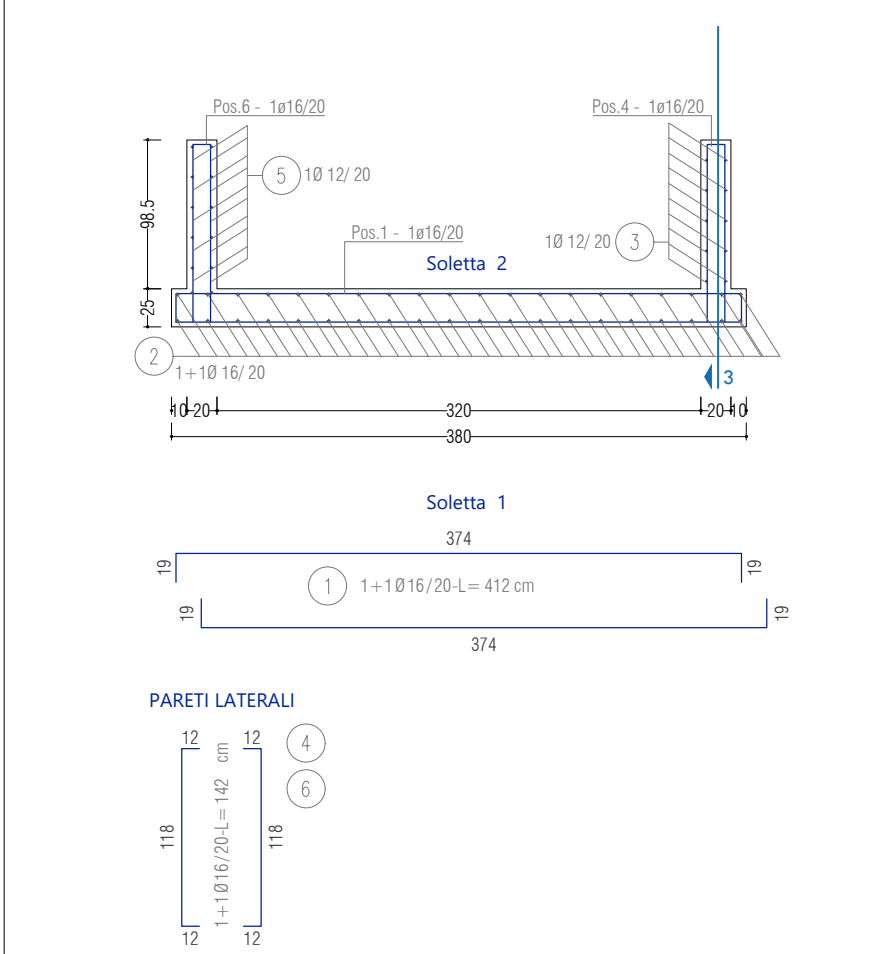
SOLETTA 1



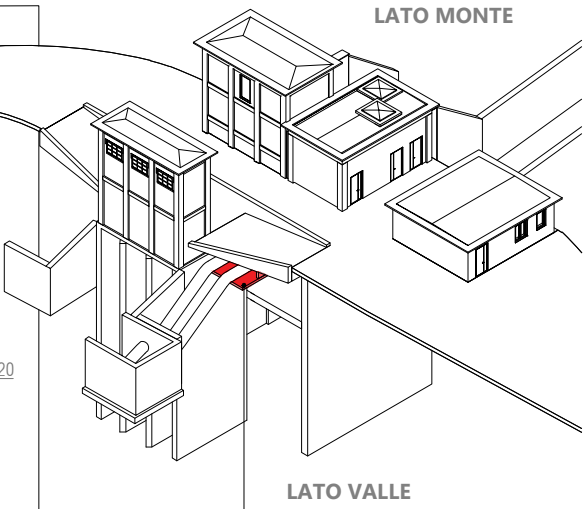
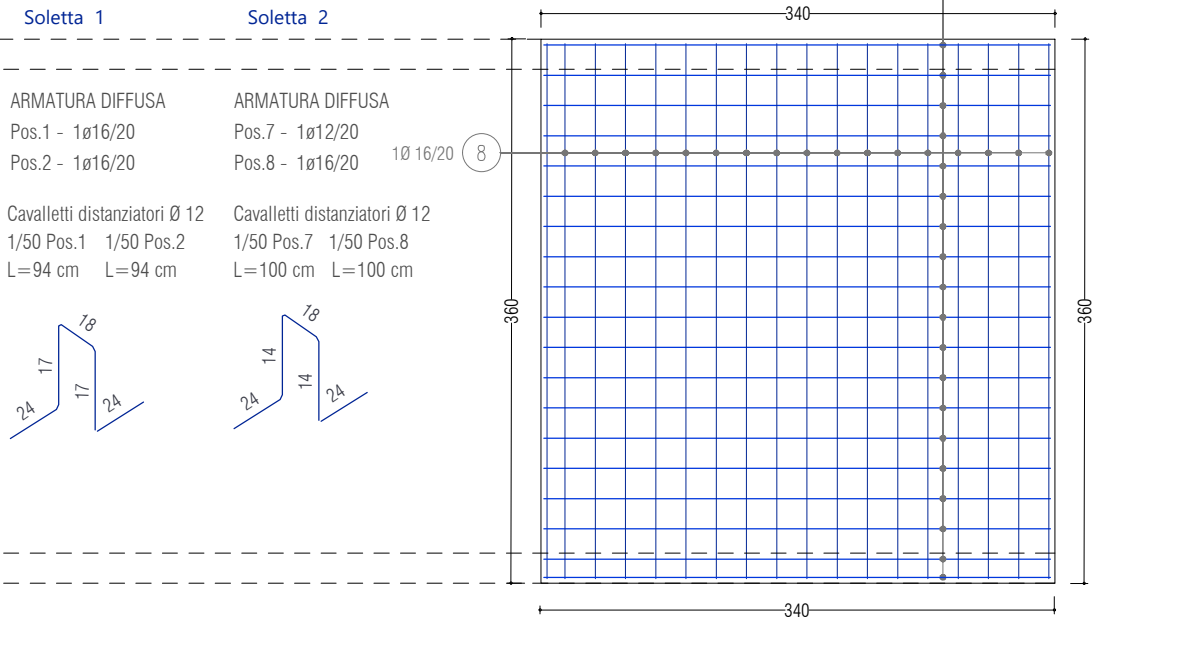
SEZIONE 2



SEZIONE 1



SOLETTA 2



MANUFATTO DI
ATTRaversamento DELLE
TUBAZIONI DI MANDATA

NOTE

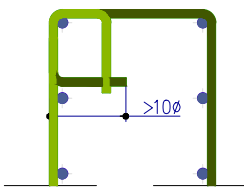
RIPRESE GETTO

* lasciare scabra la superficie di ripresa;

* disporre armatura passante con sporgenza minima pari a 600;

* prima del getto di ripresa trattare il calcestruzzo già gettato con aggrappante chimico tipo SIKADUR 32 o equivalente.

LEGATURA STAFFA TIPICA



GANCIO DI LEGATURA
ARMATURA PARETE



Spilli di connessione tra i piani di armatura di intradosso ed estradosso parete : min 6/mq

COPRIFERRI

COPRIFERRO NOMINALE PLATEA: 40mm

COPRIFERRO NOM. ELEVAZIONI: 40mm

TOLLERANZA : 10mm

Per assicurare il copriferro in elevazione devono essere utilizzati distanziatori solo in cemento o fibro-cemento

Specifiche dei materiali

CEMENTO

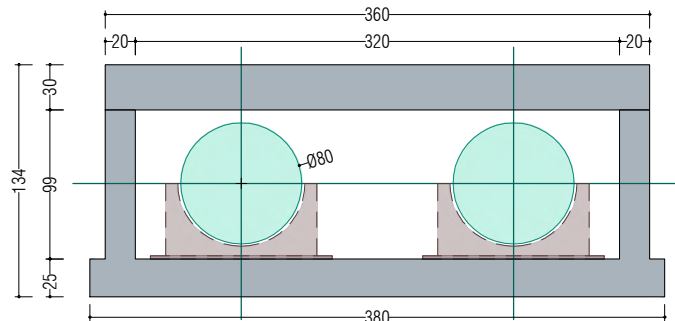
- CLASSE DI CONSISTENZA SLUMP: S4-5
- DIMENSIONE AGGREGATO: An20 mm (20mm interleri <35mm)
- RAPPORTO ACQUA/CEMENTO: m/m0.50
- Dosaggio cemento LH a basso sviluppo di calore: 400 kg/mc
- CLASSE DI ESPOSIZIONE (EN206-2016): XC4 - XF2
- ARIA INTRAPPOLATA: max 2.5%
- CLASSE CONTENUTO CLORURI : Cl 0.4
- VOLUME DI ACQUA DI BLEEDING (uni 7122) <0.1%
- CONTROLLO ACCETTAZIONE TIPO A

Acciaio per c.l.s.a.: tipo B450C

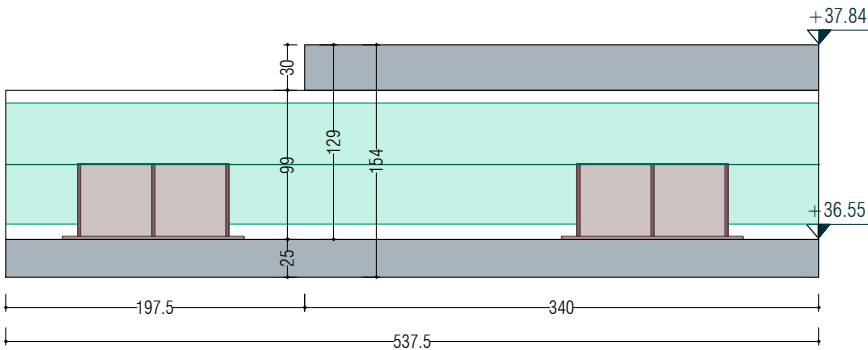
- Tensione caratteristica di snervamento fyk: A50 N/mm
- Tensione caratteristica di rottura ftk: A40 N/mm
- Rapporto ftk/fyk: 1.13 max 1.25
- Allungamento Agit: 7%
- sovrapposizioni delle barre di armatura alternate ove indicato. Eseguire il prelievo di 3 (tre) barre, di lunghezza almeno 1,20 m, per ogni gruppo di diametri e per ogni fornitura su bilico. Non —ammesso l'utilizzo di ferri non corredati di marcatura e certificazione.

SEZIONI TRASVERSALI E LONGITUDINALI - CASSERATURE

SEZIONE 2



SEZIONE 3



Committente: Agenzia Interregionale per il fiume Po Strada Giuseppe Garibaldi 75 43121 Parma



Commessa:

CR-E-815 Rifacimento chiavica del Fossadone sull'Argine Maestro sinistro del fiume Po in Comune di Stagno Lombardo (CR) - Cod OPERA 936 - CUP B53H19000290002 - CIG 82186558A7



Progetto
ISI
ingegneria e ambiente
Idraulica Strutture Infrastrutture
Via Martiri della Liberazione 36 43126 Parma tel. 0521 941229 info@isiingegneriaeambiente.it
www.isiingegneriaeambiente.it

Ing. Gian Lorenzo Bernini
Ing. Rosaria Ragazzini

PROGETTO DEFINITIVO

MANUFATTO DI ATTRaversamento
DELLE TUBAZIONI DI MANDATA
Casseri ed Armature

Scala: 1:50

2020-815-CR-SPS.10
Tav.

REVISIONE	DATA	DESCRIZIONE	REDATTO	VERIFICATO	APPROVATO
02	28.08.2020	Aut. Paesaggistica	MF	RR	FA
03	23.12.2020	Progetto Definitivo	RR	RR	FA

Tutti i diritti sono riservati a norma di legge, di questo elaborato è vietata la riproduzione e la cessione a terzi senza esplicita autorizzazione

Si specifica che tutte le dimensioni e posizioni andranno accuratamente verificate in sito a cura ed onere della impresa appaltatrice.